

amc

trigie métropolitaine
quette d'étude, l'AUC.

ACTUALITE PARC A ZURICH
ECOLE MATERNELLE A EPINAY-SUR-SEINE
AMENAGEMENT DE L'ILE DEGABY
CENTRE CULTUREL A MONTCEAU-LES-MINES
REFERENCE FRANCO ALBINI DESIGNER
CONCOURS DENSIFIER UNE TOUR DE LOGEMENTS
INTERIEUR MAISON DE L'ARCHITECTURE A BORDEAUX
DETAILS EAUX PLUVIALES
MATERIAUTHEQUE AGROMATERIAUX
DOCUMENT AMO

M 02754 - 189 - F: 24,00 € - RD



PIERRE LOMBARD LAURÉAT

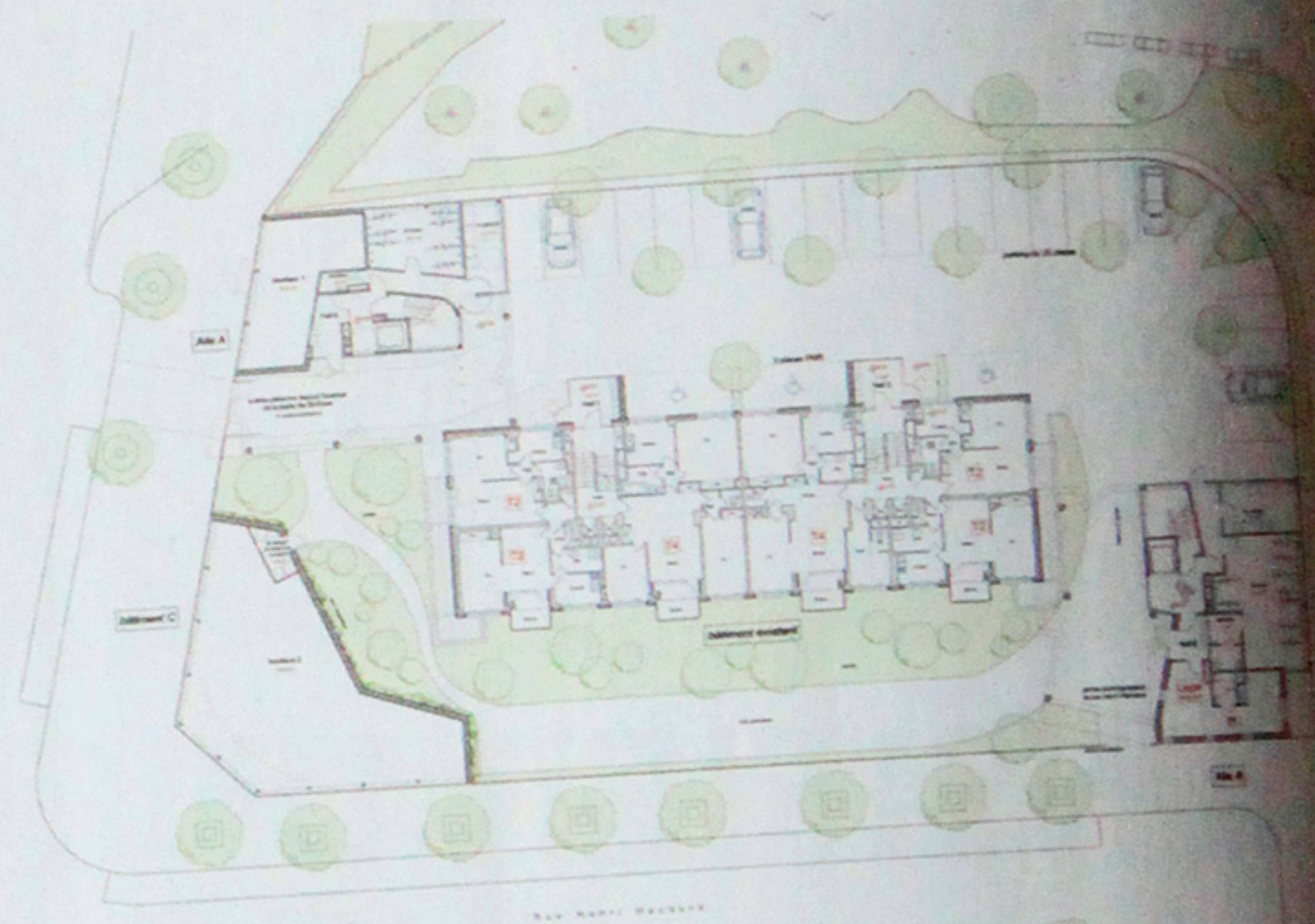
Il met en valeur l'immeuble existant par le recours à une nouvelle peau de terre cuite, protégeant une isolation par l'extérieur. Animée au sud et à l'est par les saillies de multiples balcons, prolongeant les loggias existantes, la volumétrie initiale reste perceptible. Le programme des constructions nouvelles, même s'il s'accroche à la tour, n'est disposé que dans le plus grand respect des vues existantes à préserver. Ainsi deux nouvelles ailes s'accrochent sur les bandes aveugles des façades nord et est. Celle au plus proche de l'hôpital Bichat monte en R+8, alors que celle à l'angle nord-ouest de la parcelle se contente d'un gabarit en R+5, dont le rez-de-chaussée serait dévolu à un commerce. Ce programme complète celui du volume qui marque le carrefour: un bâtiment commercial isolé, mais surmonté d'une toiture de pleine terre, qui protège ainsi le rez-de-chaussée de la tour. Au sein de l'immeuble existant, l'architecte propose une option de regroupement de deux T2 en un T4 à triple orientation. Mais pour l'essentiel, il apporte un gain de surface par la création de balcons suspendus. La surface des loggias est ainsi doublée par la surface complémentaire en porte-à-faux d'un mètre vingt. Les loggias sont des espaces tampons réalisés sans intervention sur le gros-œuvre existant. Aux bardeaux de terre cuite recouvrant la tour, le concepteur oppose une vêtue en zinc naturel pour les ailes nouvelles. Les façades plissées permettent de disposer des baies verticales qui offrent de la lumière naturelle à toutes les cuisines, sans permettre aux locataires d'avoir une vue sur les balcons de la tour.



Vue générale.



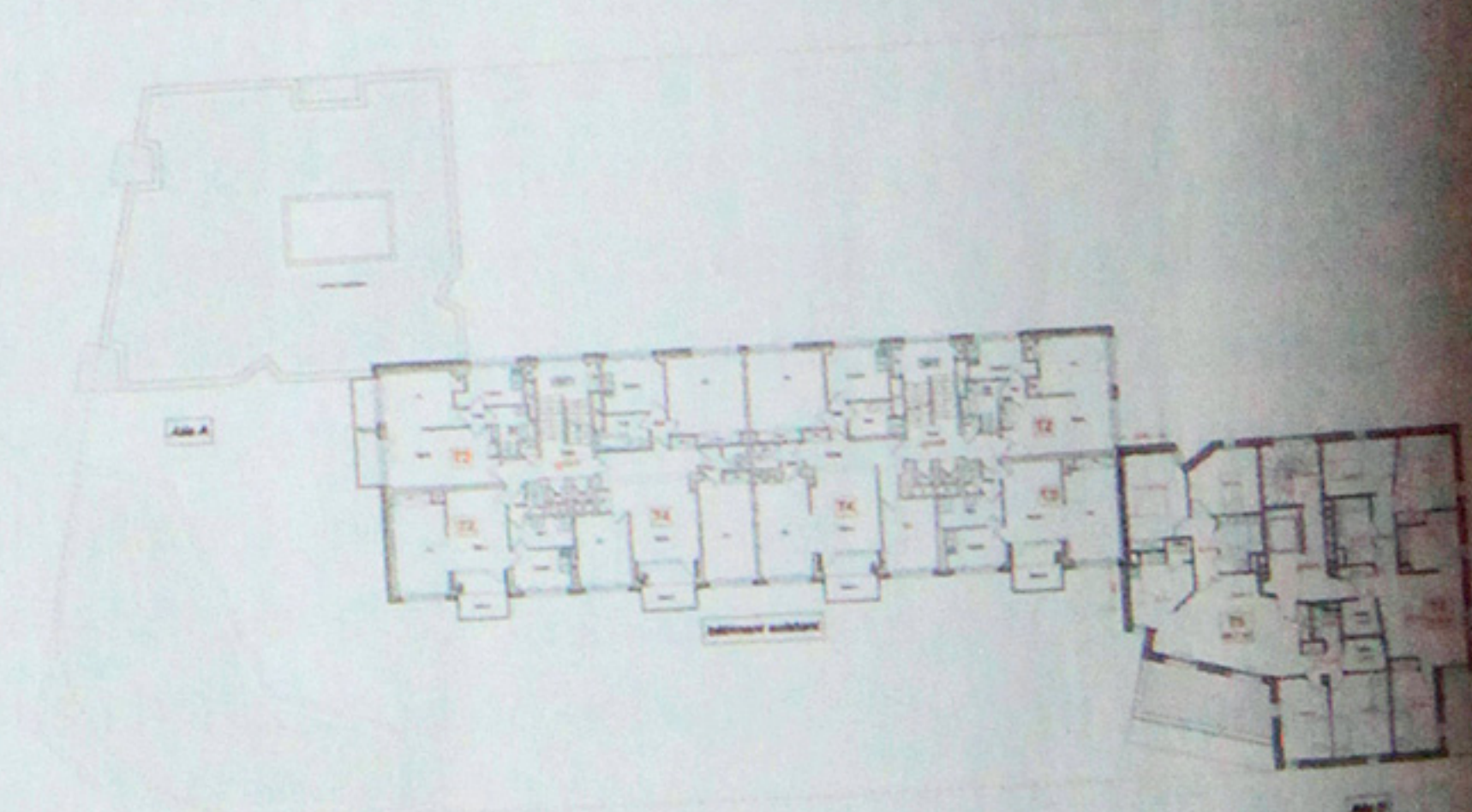
Plan masse.



Plan du rez-de-chaussée.



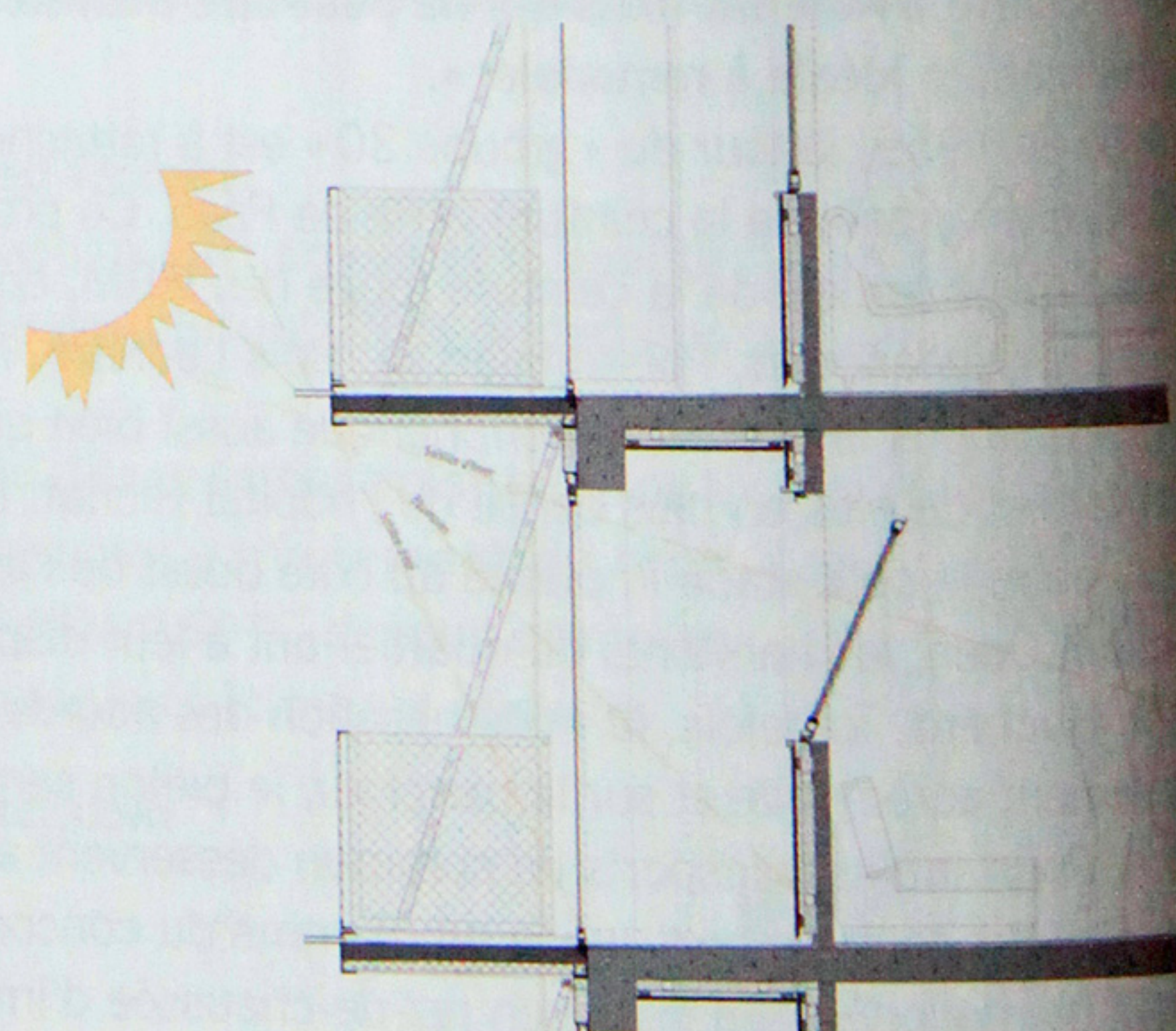
Plan R+1.



Plan R+8.



Coupe transversale.



Détail d'extension des loggias dans le bâtiment existant.